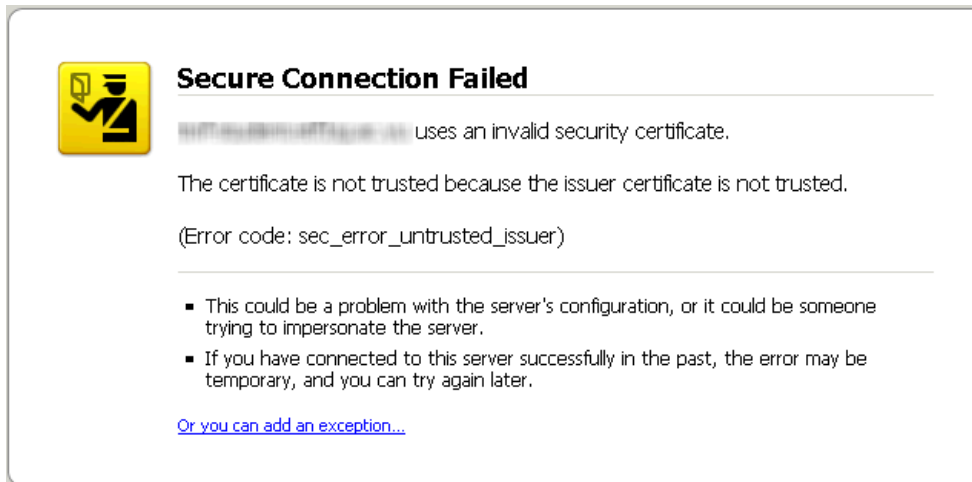


## Пријава на систем и пријава/одјава испита

### Упутство за пријаву на студентске сервисе и пријаву испита

Адреса на којој се налазе студенски сервиси је <https://student.uf.bg.ac.rs>. У питању је интернет страница заштићена SSL 3.0 протоколом који изискује сертификат. Искључиво при **првом** приступу овој интернет страници, потребно је подесити сертификат. Коришћењем Mozilla Firefox internet browser-а је загарантован најоптималнији и најудобнији рад корисника, али је такође могуће коришћење и других browser-а. На сликама испод се може видети за различите browser-е начин постављања сертификата.

#### Mozilla Firefox 2.0+



**Secure Connection Failed**

... uses an invalid security certificate.


The certificate is not trusted because the issuer certificate is not trusted.

(Error code: sec\_error\_untrusted\_issuer)

- This could be a problem with the server's configuration, or it could be someone trying to impersonate the server.
- If you have connected to this server successfully in the past, the error may be temporary, and you can try again later.

[Or you can add an exception...](#)

Firefox тражи сертификат. Додати изузетак кликом на плави линк.



**Secure Connection Failed**

... uses an invalid security certificate.

The certificate is not trusted because the issuer certificate is not trusted.

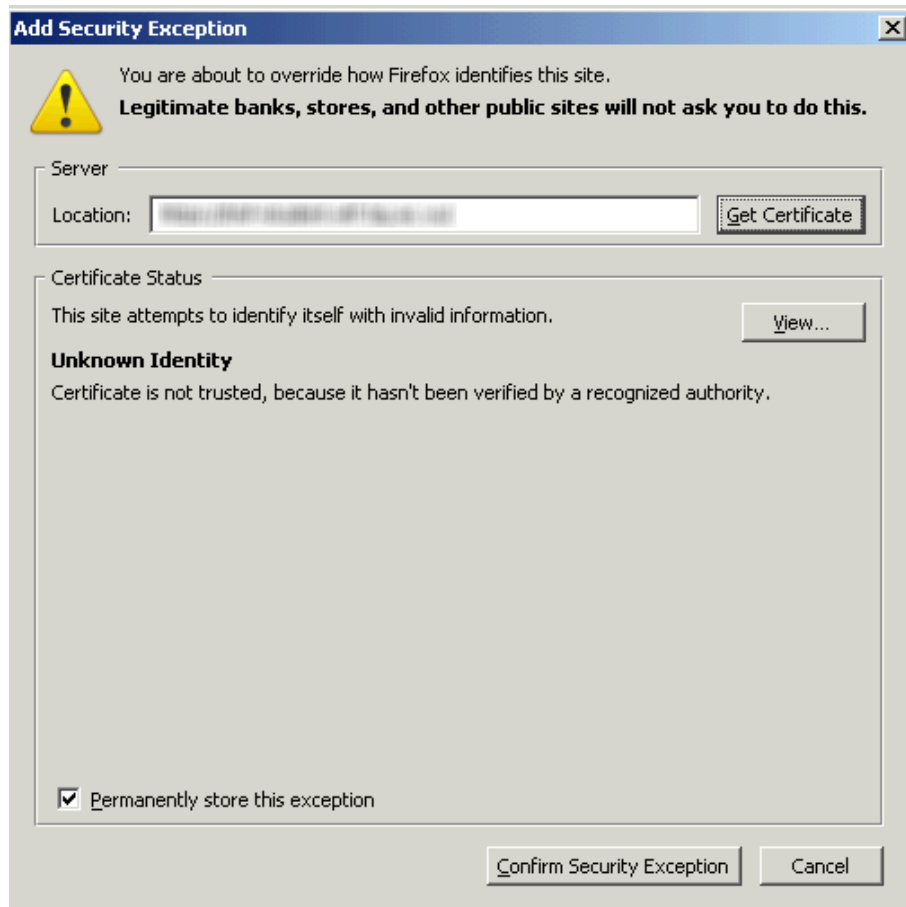
(Error code: sec\_error\_untrusted\_issuer)

- This could be a problem with the server's configuration, or it could be someone trying to impersonate the server.
- If you have connected to this server successfully in the past, the error may be temporary, and you can try again later.

You should not add an exception if you are using an internet connection that you do not trust completely or if you are not used to seeing a warning for this server.

Притиском на дугме Add Exception... се припрема додавање сертификата.

## Пријава на систем и пријава/одјава испита

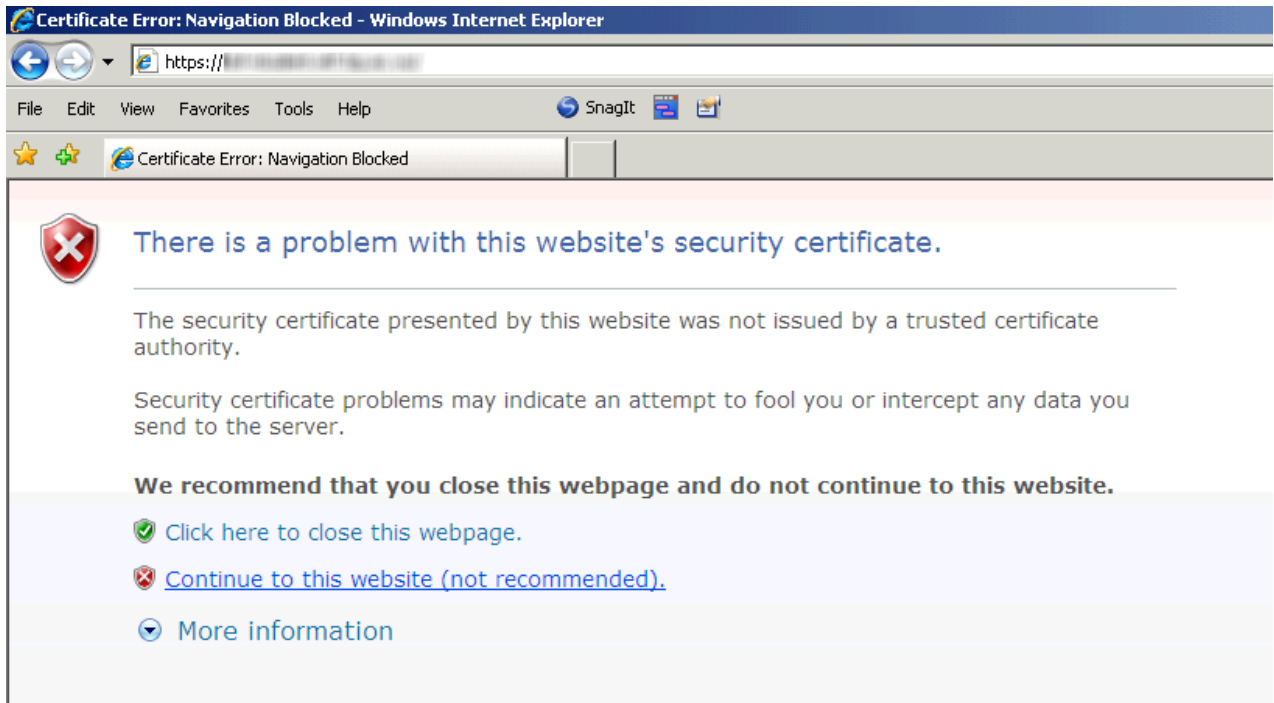


Притиском на дугме Get Certificate се дохвата сертификат. Обавезно штиклирати кућицу Permanently store this exception и на овај начин се заувек чува овај сертификат. Притиском на дугме Confirm Security Exception се потврђује додавање овог сигурносног изузетка и сертификата.



Кликом на дугме Yes се пролази сигурносни упит и одлази на страницу за Логин.

## Пријава на систем и пријава/одјава испита

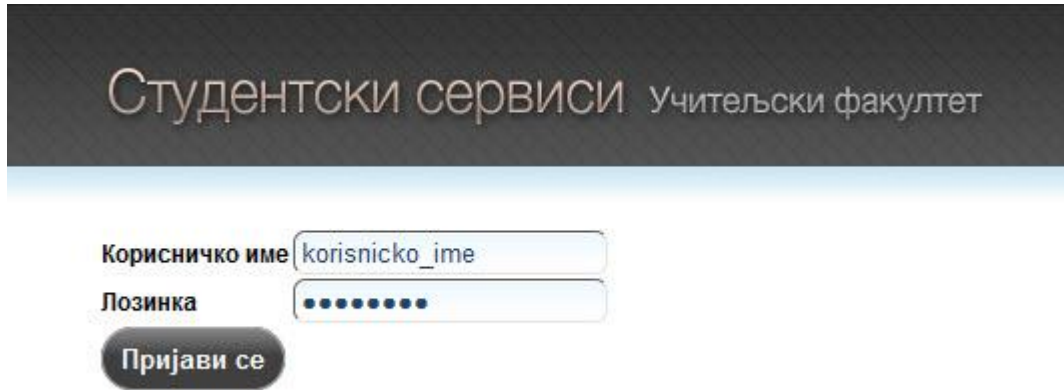


Internet Explorer 7.0 пријављује проблем са сигурносним сертификатом сајта студентских сервиса. Кликом на линк Continue to this website се одлази на страницу за Логин.

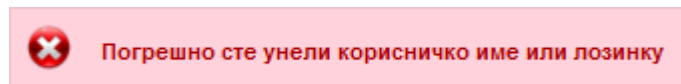
## Пријава на систем и пријава/одјава испита

### Пријава на систем

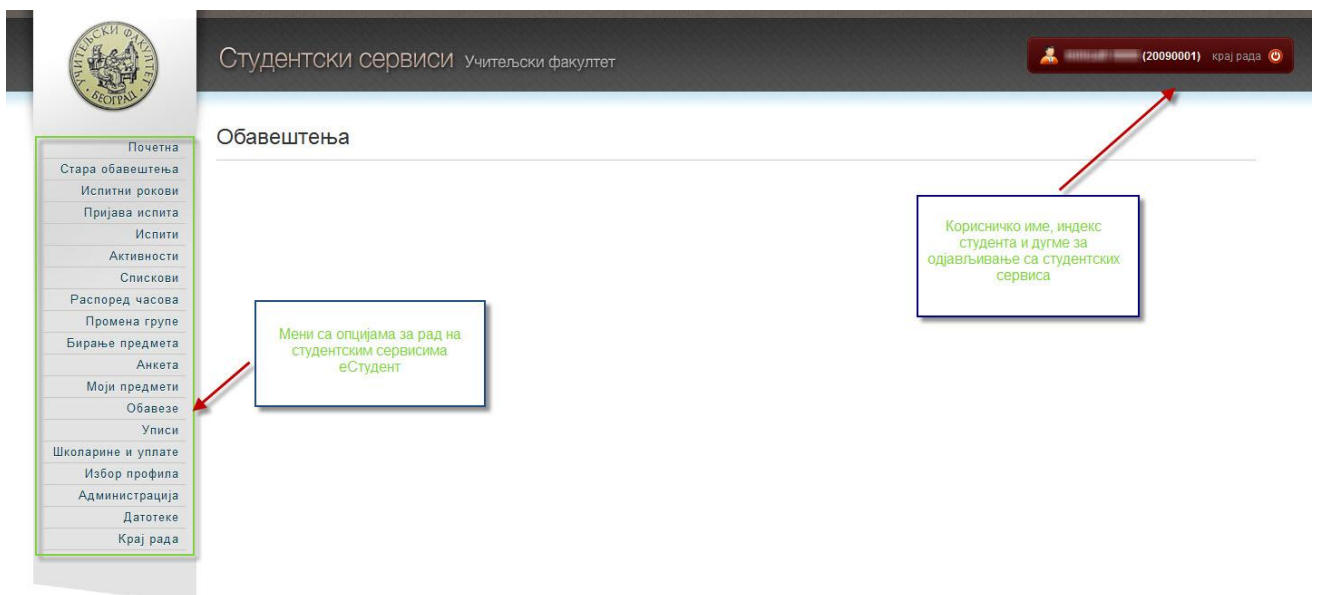
Страница за пријаву на систем има два поља, једно за унос корисничког имена, и једно за унос лозинке као што је приказано на слици. По уносу корисничког имена и лозинке притиском на дугме Пријави се, уколико је све у реду, извршава се пријава на систем.



У случају неуспешне пријаве услед погрешног корисничког имена, или лозинке, систем ће пријавити грешку као што је приказано на следећој слици.



По успешној пријави, приказује се почетна страница Студентских сервиса.



## Пријава на систем и пријава/одјава испита

По првом пријављивању на Студентске сервисе, препоручује се да студенти промене лозинку коју су добили, избором опције Администрација, а затим опције Промена лозинке.

Студентски сервиси | Учитељски факултет

Почетна  
Стара обавештења  
Испитни рокови  
Пријава испита  
Испити  
Активности  
Спискови  
Распоред часова  
Промена групе  
Бирање предмета  
Анкета  
Моји предмети  
Обавезе  
Уписи  
Школарине и уплате  
Избор профила  
Администрација  
Подаци о студенту  
Промена лозинке  
Датотеке  
Крај рада

Подаци о студенту

Број индекса	2009/0001
Име и презиме	[redacted]
Средње име	[redacted]
Пол	[redacted]
Датум рођења	[redacted]
Место рођења	[redacted]
ЈМБГ	[redacted]
Стање на рачуну	0,00

Основни подаци о студенту

Администрација корисничких података  
Промена лозинке

Да би се променила лозинка, потребно је унети стару лозинку, и нову лозинку два пута ради потврде. Притиском на дугме Промени биће промењена лозинка.

Студентски сервиси | Учитељски факултет

Почетна  
Стара обавештења  
Испитни рокови  
Пријава испита  
Испити  
Активности  
Спискови  
Распоред часова  
Промена групе  
Бирање предмета  
Анкета  
Моји предмети  
Обавезе  
Уписи  
Школарине и уплате  
Избор профила  
Администрација  
Подаци о студенту  
Промена лозинке  
Датотеке  
Крај рада

Промена лозинке

Стара лозинка: [input type="password"]  
Нова лозинка: [input type="password"]  
Потврда нове лозинке: [input type="password"]

Промени

Унос старе лозинке

Дугме за потврду промене лозинке

Поновни унос нове лозинке због провере

Унос нове лозинке

Ако је све у реду, студент ће добити обавештење да је промена успешно извршена.

## Пријава на систем и пријава/одјава испита

Студентски сервиси Учитељски факултет

Успешно сте променили лозинку.

- Почетна
- Стара обавештења
- Испитни рокови
- Пријава испита**
- Испити
- Активности
- Спискови
- Распоред часова
- Промена групе
- Бирање предмета
- Анкета
- Моји предмети
- Обавезе
- Уписи
- Школарине и уплате
- Избор профила
- Администрација
- Датотеке
- Крај рада

## Пријава испита

Избором опције Пријава испита из менија студент добија преглед свих испита које може да пријави, и преглед свих испита које је пријавио.

Станње на рачуну : 0,00

Испити које могу да пријавим

Износ којим студент располаже на свом рачуну

Пријави	Акроним	Назив	Н.гр.	ЕСПБ	Тип пријаве	Број пријава	Наставник	Сајт предмета
	ТП-АСП1	Алгоритми и структуре података 1	1	6	обавезан предмет	1	Александар Цар, Мирослав Пајић, Драгана Бајић	

Пријављени испити

Дугме за пријаву испита

Одави	Рок	Акроним	Назив	Н.гр.	ЕСПБ	Тип пријаве	Датум полагања	Термин	Сала	Порука
	2010/11 фебруар	ТП-АСП1	Алгоритми и структуре података 1	1	6	обавезан предмет				

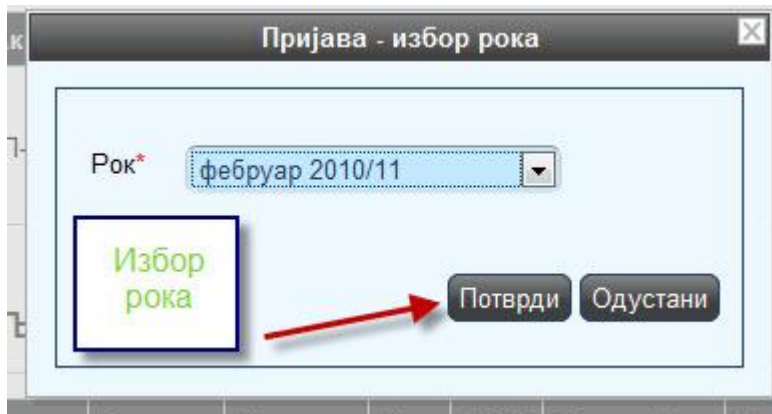
Дугме за одаву испита

Избором опције Пријава испита добија се списак испита које студент може да пријави и списак испита које је студент пријавио у неком испитном року

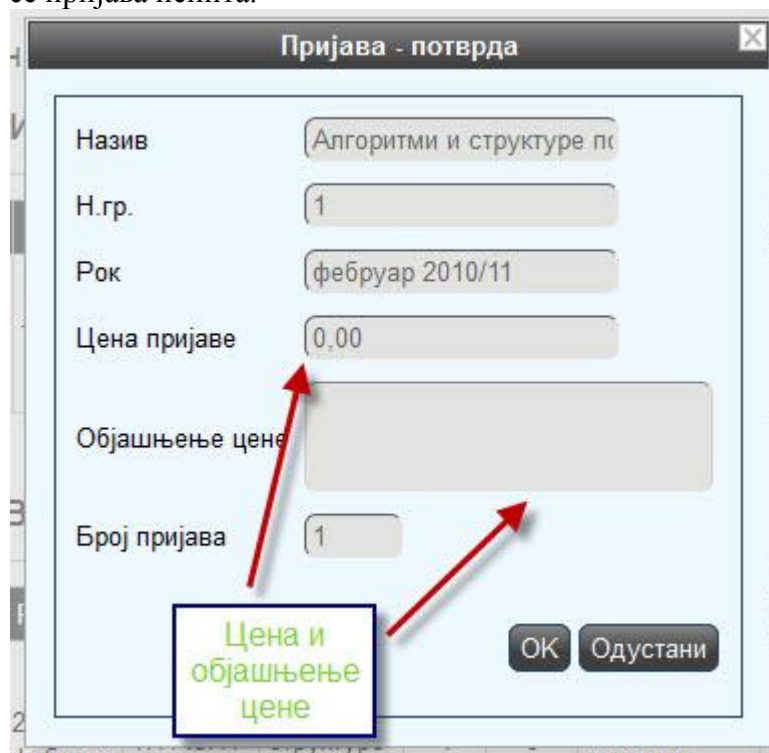
- Почетна
- Стара обавештења
- Испитни рокови
- Пријава испита**
- Испити
- Активности
- Спискови
- Распоред часова
- Промена групе
- Бирање предмета
- Анкета
- Моји предмети
- Обавезе
- Уписи
- Школарине и уплате
- Избор профила
- Администрација
- Датотеке
- Крај рада

Притиском на дугме Пријави добија се прозор на коме студент може да изабере рок за који пријављује тај испит.

## Пријава на систем и пријава/одјава испита



После избора рока, студенту се приказује прозор за потврду. Притиском на дугме ОК, извршиће се пријава испита.

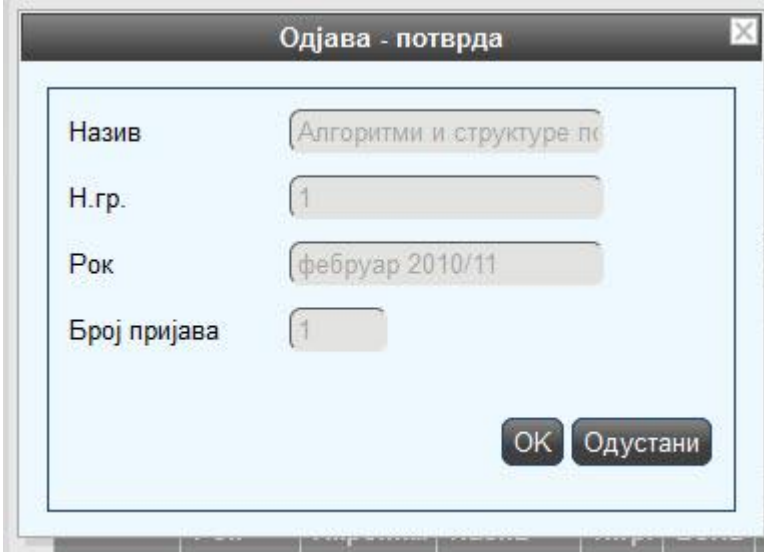


## Одјава испита

Пријављене испите студент може одјавити притиском на дугме Одјави.

На екрану за потврду притиском на дугме ОК, биће извршена одјава испита.

## Пријава на систем и пријава/одјава испита



Одјава - потврда

Назив	Алгоритми и структуре по
Н.гр.	1
Рок	фeбруар 2010/11
Број пријава	1

OK Одустани